

### Un tissu économique et touristique à conforter car «Pôle Relais Structurant»



- Une structure commerciale importante et bien organisée à l'échelle de la commune

→ 68 artisans répartis principalement sur la ZAE de la Source, Vias-village  
 → 108 commerces et services principalement présents sur Vias-village et Vias-plage  
 → Présence de 31 campings et 3 hôtels  
 → Présence de marchés (2 l'été les mercredis et samedis matin, 1 marché nocturne par semaine à Vias village et 1 marché les lundis matin à Vias plage)

- Une offre d'emplois et un potentiel de développement économique intéressant pour les années à venir



Une économie tournée vers le Tertiaire  
 près 55% des emplois et 80% des secteurs d'activités

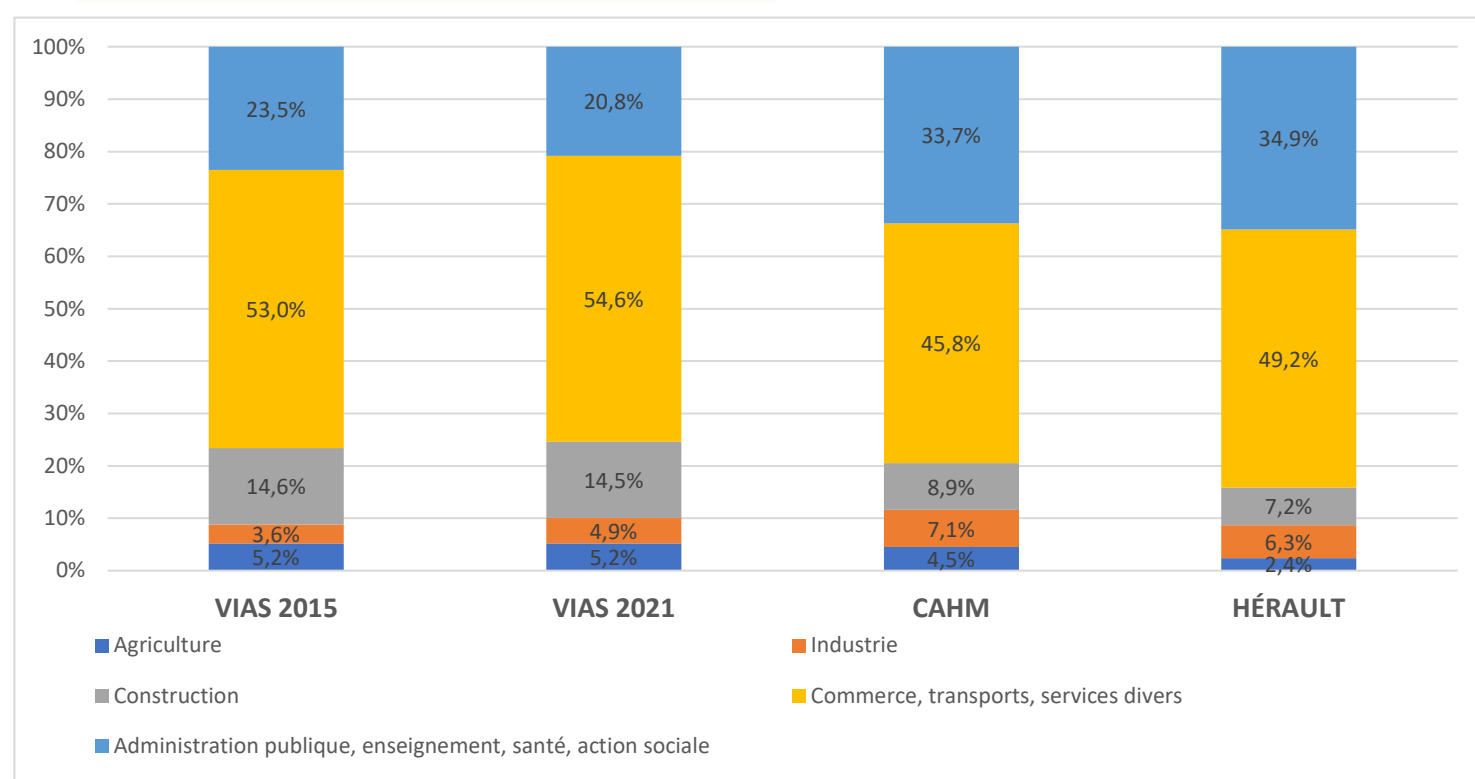


1865 actifs ayant un emploi en 2021  
 soit un taux d'emploi de 57,7%



Un taux de chômage (17,4%) en baisse  
 inférieur à celui de la CAHM (19,1%) mais supérieur à l'échelle du département (15,3%)

Emplois selon le secteur d'activité



- Une majorité des actifs utilise leur voiture pour se rendre au travail (83%) en 2021

seulement 7% y vont à pieds ou à vélo et 3% utilisent les transports en commun

- Seuls 4 employés sur 10 habitent la commune

### Quels sont les enjeux ?

→ Maintenir et conforter l'offre de commerces et de services de proximité sur Vias-village et sur Vias-plage ;

→ Favoriser le renouvellement urbain et la requalification de la zone d'activités existante de la ZAE La Source et de son extension à l'Ouest ;

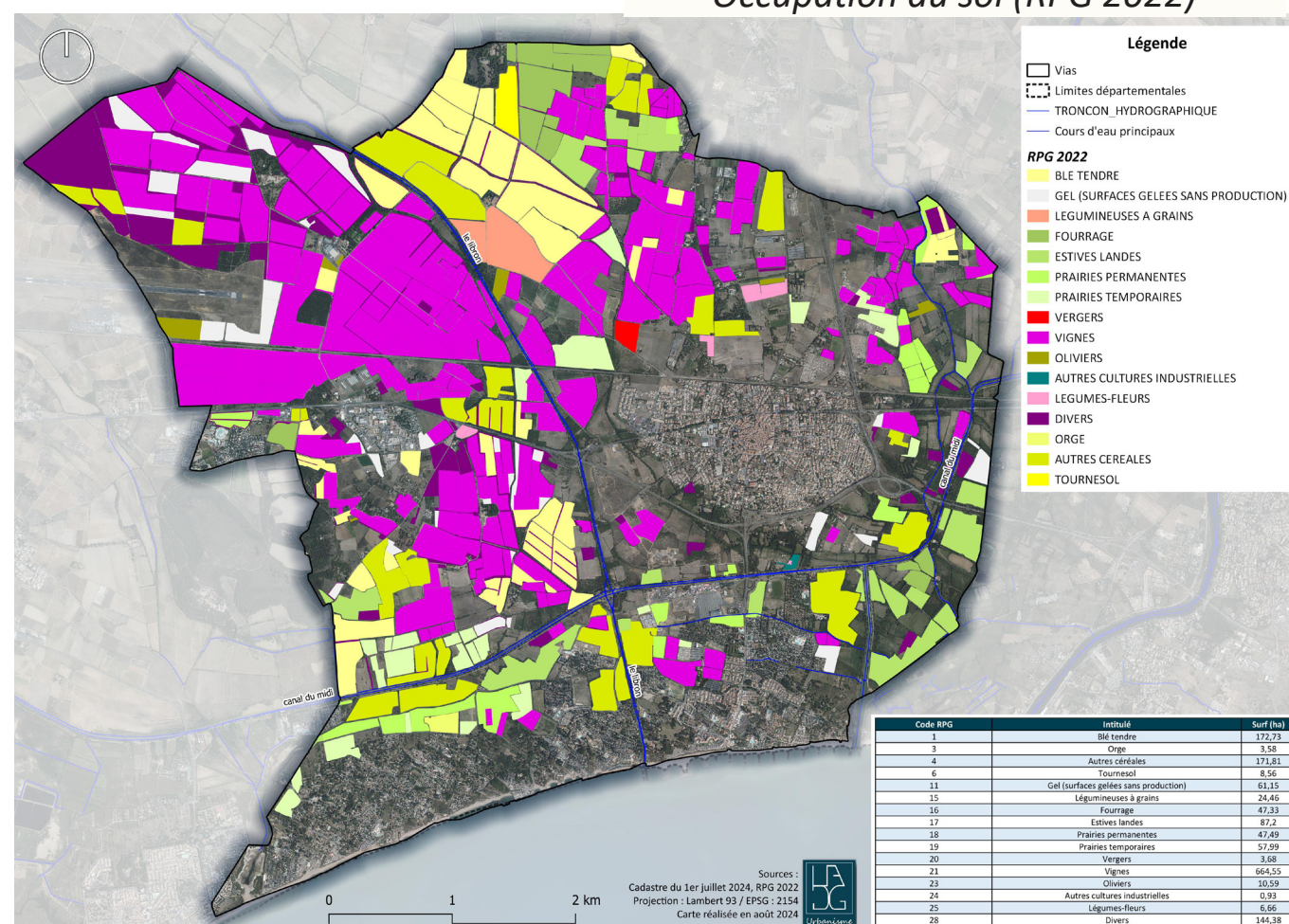
→ Développer l'accessibilité aux commerces en lien avec les attentes actuelles en termes de mobilité (modes doux, transports en commun, interconnexion des quartiers) ;



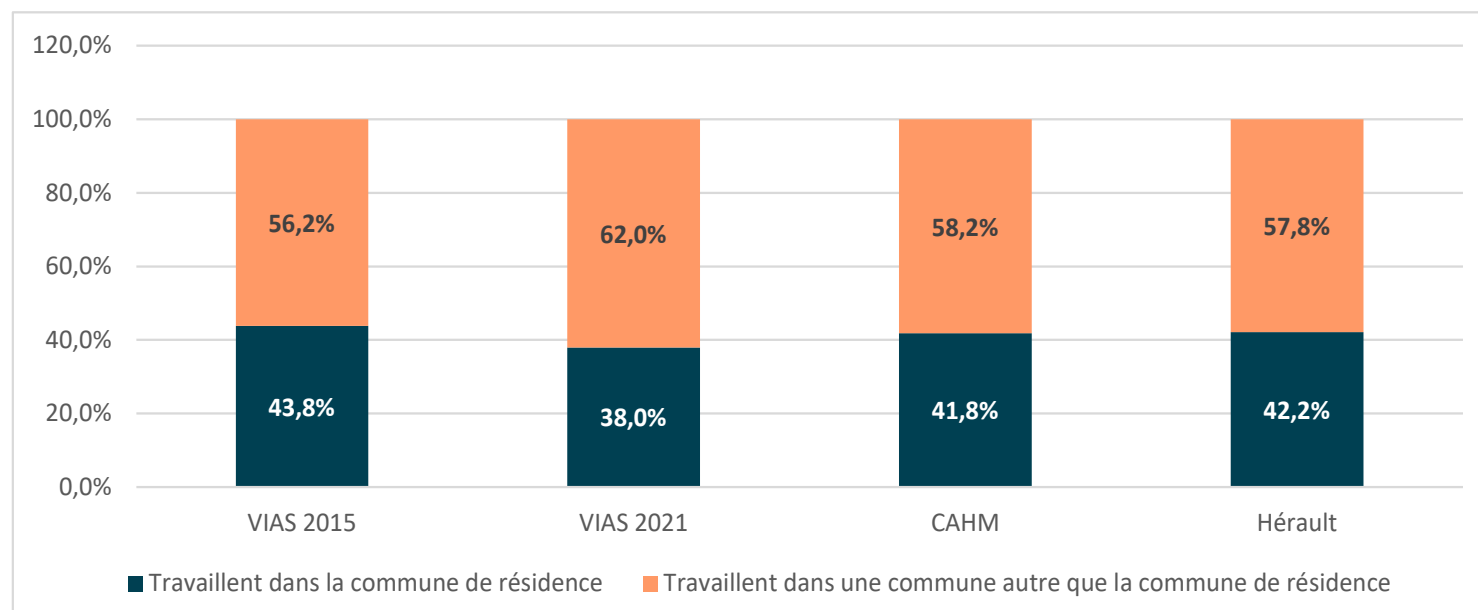
- Une activité agricole importante autour de la viticulture

→ Une SAU (Surface Agricole Utile) en hausse depuis 2010 : 865 ha à 1075 ha en 2020  
 → 36 exploitants agricoles sur la commune  
 → Le ratio Exploitants / SAU en hausse depuis les années 2000 : 17,4 ha à 29,9 ha par exploitations  
 → Des terres de qualité (AOP/IGP) : une quarantaine concerne Vias  
 → 20 exploitations raccordées au réseau BRL (eau brute) soit l'équivalent de 590 ha de terres irriguées.

Occupation du sol (RPG 2022)



- La commune dispose de nombreux équipements qui assoient son rôle de pôle relais structurant  
 équipements sportifs, scolaires, médical, socio-culturels, techniques avec la déchetterie (qui deviendra intercommunale avec Portiagnes).



→ Maintenir et conforter l'activité agricole sur le territoire ;

→ Développer une activité de « tourisme vert » en s'appuyant sur les atouts du territoire (gîtes et chambres d'hôtes en complément des activités et profiter des sentiers et pistes de mobilité douce) ;

→ Pérenniser les activités touristiques existantes dans le respect de la Loi Littoral et la prise en compte du recul du trait de côte ;

→ Réussir la recomposition spatiale de la frange littorale